


Le **Spasad LAJOSA** est le **seul** service d'aide et de soins à domicile offrant le service d'une prise en charge **IPA sur l'agglomération Rouennaise**.


**Diversifier l'exercice et développer les compétences**




Décret 2018-629 du 18 juillet 2018 complété par le décret 2019-835 du 12 août 2019, relatif à l'exercice d'IPA

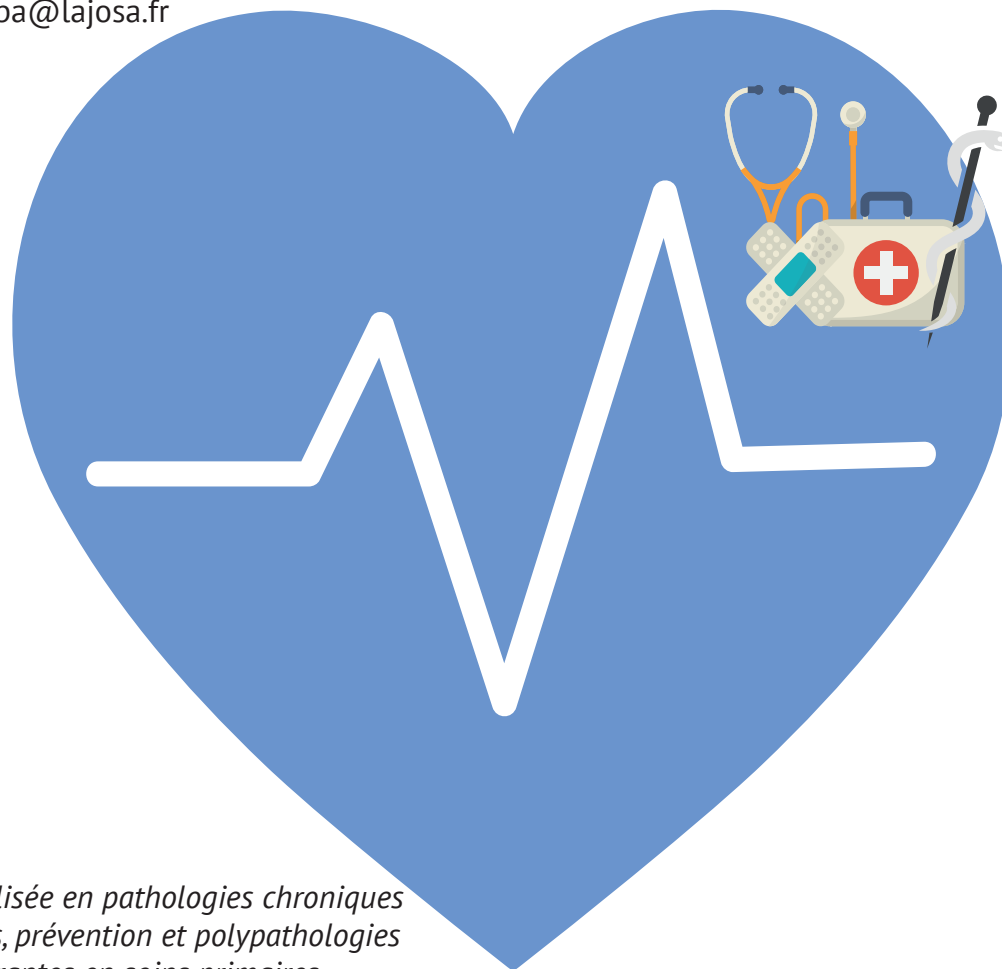
## Contacts

 134, rue du Renard  
76000 Rouen

 **07 55 65 42 95**  
02 32 10 27 60

 [ipa@lajosa.fr](mailto:ipa@lajosa.fr)

Qu'est-ce qu'un(e) **IPA** ?  
**I**nfirmier(e) en  
**P**ratique **A**vancée



*IPA spécialisée en pathologies chroniques stabilisées, prévention et polypathologies courantes en soins primaires*

## Le saviez-vous ?



Les premier(e)s IPA sont arrivé(e)s en France

L'infirmier(e) diplômé(e) qui exerce en pratique avancée a acquis des **connaissances théoriques**, le savoir faire nécessaire aux **prises de décisions complexes**, de même que les **compétences cliniques** indispensables à la pratique avancée de sa profession.

C'est le **médecin** qui, après l'accord du **patient**, confie le suivi de celui-ci à l'**IPA**

### Pathologies concernées

Epilepsie

Artériopathies chroniques

Cardiopathie, maladie coronaire

Maladie d'Alzheimer et autres démences

Insuffisance respiratoire chronique

Accident vasculaire cérébral

Maladie de Parkinson

Diabète de type 1 et de type 2

## Un accompagnement pluridisciplinaire pour le patient



### Partenariat

Patient - Médecin - IPA



Examens physiques, surveillance clinique



Actions de prévention, de dépistage et d'éducation à la santé



Renouvellement et/ou adaptation des traitements



Demande d'examens complémentaires



Coordination parcours de soins  
Situations complexes

## Quelques informations supplémentaires

### PUBLIC

Patient atteint de **pathologies chroniques stabilisées**



### OBJECTIFS



**Réduction** des délais de prise en charge

**Accompagner** l'évolution des besoins en santé de la population

### COÛT

Conventionné(e) avec l'**assurance maladie**



Pratique Avancée

Pourquoi pas vous ?